

BALADES - FLÂNERIES - VILLAGES - GALERIES D'ART - GÎTES ET CHAMBRES D'HÔTES

Itinéraires

Le Sud-Ouest et ses trésors

*Boucle
des Bastides*

Montjoi, Puymirol,
Castelsagrat...

Moissac

Architecture, histoire,
promenades

*Gascogne
Lomagne*

Un territoire authentique

Restaurant Gourmand

Chef Philippe Miard, Valérie et Antoine

NAZÈRE

LA TABLE

OUVERT 7/7J*

12H00-14H00 • 19H30-22H30

**Fermé les mardi et mercredi du 01 octobre au 30 avril.*



RESTAURANT GOURMAND
MAISON D'HÔTES
ET GÎTE DE CHARME

DOMAINE DE NAZÈRE
32 380 AVEZAN

05 62 64 39 01
WWW.NAZERE.FR

Nazère est sur facebook et la fourchette

Sommaire

Le Château de Launac

p3

La Boucle des Bastides

Art 27

p6

Michel Trama

p8

La grange de Truffes

p9

Deux sœurs en Aquitaine

p10

Au coin de ma grange

p11

Moulin de Jouenery et Spa

p12

p13

Escapade en Gascogne Lomagne

Maison Ardure

p14

Hôtel*** de Bastard & restaurant

p16

Le Domaine de Nazère

p18

Safran de Lectoure

p22

Le Bleu de Lectoure

p24

p24

Quercy des îles

p25

Balades à Moissac

Le Manoir Saint Jean

p26

Le Pont Napoléon

p29

Cristal'ine

p31

Compagnie des bateaux Carle

p32

p33



Itinéraires est édité par GH médias
SARL au capital de 5 000 €
RCS Toulouse 824-128-649
28, rue de la Cité des Sports - 31270 Cugnaux

Directeur de la publication : Julien Hulot

Rédacteur en chef : Frédéric Goudal

Création graphique et mise en page : La Touche Créative

Chargée de clientèle : Edwige Capelle

Ont participé à ce numéro : Le comité départemental du tourisme destination Gers et l'agence de développement touristique de Tarn-et-Garonne.

Pour contacter la rédaction : Frédéric Goudal

f.goudal@ma-maison-mag.fr

Pour la publicité, contactez : Julien Hulot - 06 78 92 75 17

j.hulot@ma-maison-mag.fr

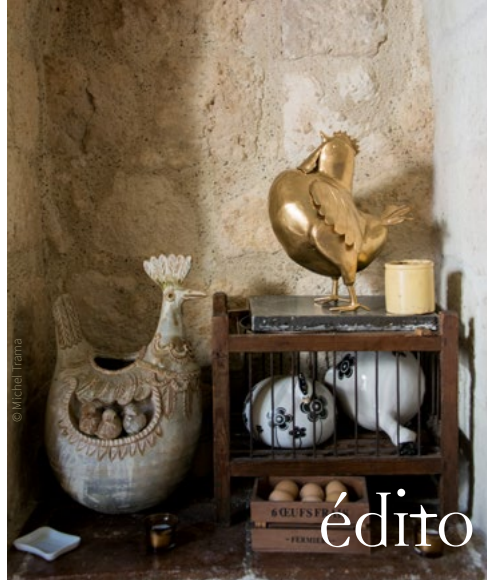
Imprimeur : Rotimpres

Distribution : Non Stop Média

1, rue Jean-Amiel - 31700 Blagnac

Photo de couverture : église de Marsolan © Collection Tourisme Gers/C. Castex.

Les indications qui figurent dans les pages rédactionnelles de ce magazine sont données à titre informatif. La reproduction, même partielle, des articles et illustrations parus dans ce numéro est interdite. Les annonceurs sont responsables du contenu de leur publicité. Les prix indiqués peuvent varier.



édito

Nous habitons dans le sud-ouest, quelle chance ! Il regorge de trésors. Itinéraires est un concentré de découvertes, de bien-être et de plaisirs. Gastronomie, culture et détente sont les trois ingrédients de la recette que nous vous avons concoctée pour des escapades bien méritées.

Prenez la route des bastides médiévales entre les vallées du Lot et de la Garonne. Vous goûterez aux délices du Quercy, dormirez dans des bâtisses somptueuses au charme éblouissant, flânerez dans les venelles de villages perchés, rencontrerez des personnalités formidables hautes en couleurs.

Pourquoi ne pas partir à la découverte de la Gascogne Lomagne, territoire authentique, calme et accueillant, dont Lectoure est le cœur ? Lectoure avec son melon, son safran et son pastel. Accompagnez ces découvertes de visites culturelles, vous n'aurez aucun mal à profiter pleinement de tous les services et confort de l'hôtellerie haut de gamme sélectionnée pour vous.

Sur les berges du Tarn, les coteaux du Bas Quercy d'un côté, la plaine de Gascogne de l'autre, s'étend Moissac.

Architecture, histoire, promenades, boutiques et découvertes vous y attendent. Et pourquoi pas une balade en bateau, avant de rentrer à l'hôtel, côté ville ou côté campagne, à vous de choisir.

La rédaction



Le château de Launac

À 30 km de Toulouse



Le Château de Launac est situé à 30 km de Toulouse et à 20 minutes de l'aéroport de Toulouse-Blagnac, dans un cadre verdoyant et apaisant.

L'histoire du château

Sur l'emplacement d'un ancien « fundus » gallo-romain, les vicomtes de Gimoès élevèrent au XII^e siècle un puissant château fort autour duquel fut créé un village fortifié qui devint un des centres les plus importants de la région. En 1148, le château passa dans la maison de l'Isle-Jourdain, par le mariage d'Escaronne de Terride avec Bernard Jourdain. En application du traité de Paris de 1229 qui mettait un terme à la guerre des Albigeois, le château vit ses remparts démantelés, conséquence de la nouvelle allégeance des seigneurs locaux au roi de France. Plus tard, Izarn Jourdain de l'Isle fortifia à nouveau Launac et lui accorda sa charte de coutumes en 1297. Démantelée après le traité de Paris de 1229,



la forteresse fut rebâtie au XV^e siècle par les Carmaing de Nègrepelisse. Elle comportait quatre tours rondes dont la plus ancienne, du XII^e siècle.

Le château fut à nouveau démantelé par Richelieu sous le règne de Louis XIII. Il en subsiste aujourd'hui deux ailes, dont l'aile nord, coiffée d'une rangée de mâchicoulis et d'un chemin de ronde ainsi que la tour du XII^e siècle. À partir du XVII^e siècle, la paix revenue, le château fort devient un château de plaisance et fut la propriété de plusieurs parlementaires toulousains (les Capitouls), dont Nicolas d'Aguin en 1710 qui modernisa l'édifice et en 1737, Jean-François Tournier de Vaillac.

“Le Château de Launac, une forteresse médiévale du XII^e siècle, tout près de Toulouse.”



Le souhait des propriétaires est que vous vous appropriiez les lieux et que vous receviez vos invités dans les différents espaces mis à votre disposition afin de faire de votre journée ou de votre week-end **une parenthèse enchantée**. Selon vos besoins, toutes les salles de réception peuvent être mises à votre disposition ; vous profitez donc véritablement du château, pas seulement de dépendances.

Vous pouvez également prolonger la magie et profiter pleinement de la fête en restant dormir sur place. Plusieurs solutions d'hébergements sont proposées, **dont la suite nuptiale de 65 m² avec sa salle de bains aménagée dans le donjon du XII^e siècle !**

Le domaine, chaleureux et convivial, est un véritable espace ressource, apaisant et hors du temps.

Il offre d'innombrables possibilités de réalisations et d'ambiances, qu'elles soient décontractées ou prestigieuses, totalement décalées, élégantes ou bobos.

Le château aujourd'hui

Le château appartient aujourd'hui à Valérie et Didier, deux passionnés d'histoire et de vieilles pierres qui ont à cœur de le faire vivre et de l'ouvrir au plus grand nombre.

Il accueille des visites de groupes (sur réservation) ainsi que diverses manifestations culturelles.

Il peut par ailleurs être privaté pour tout événement privé ou d'entreprise.

Le lieu est d'ailleurs devenu incontournable et très prisé en raison de la beauté du domaine et de la qualité des prestations proposées.

En effet, tout a été pensé et aménagé pour que vous vous sentiez... chez vous !

LE CHÂTEAU DE LAUNAC

1, place de l'Eglise

31330 Launac

06 61 95 65 98

www.chateaudelaunac.com



La Boucle des Bastides



Entre les vallées du Lot et de la Garonne, partez à la découverte de superbes bastides et château du Moyen Âge. Le temps d'un long week-end ou davantage, vous goûterez aux délices du Quercy.

Perchée sur son piton rocheux, la bastide de Montjoi a été fondée au XIII^e siècle. Franchissez la porte d'entrée ogivale du XIV^e siècle et longez les demeures à colombages et en encorbellement des XIV^e et XV^e siècles, vous succomberez au charme de cette cité médiévale aux petites rues pavées bordées d'élégantes maisons en pierre du Quercy et brique rouge du Midi.

Montjoi



Clermont-Soubiran

Non loin de là, sur l'ancienne voie romaine dite « la Clermontoise », qui allait de Bordeaux à Lyon, le village de Clermont-Soubiran est une ancienne place forte. Vous y rencontrerez Catherine et Isabelle Orliac. Ces deux sœurs ouvrent pour vous leur domaine inscrit dans un terroir dédié à la vigne depuis les Romains. Depuis des générations officiellement nommées fournisseurs des cours de France et d'Europe, elles vous conteront à travers leurs produits «Secrets de famille» l'évolution du vin et des boissons au fil des siècles. Le Château vous propose de visiter ses chais.





Castelsagrat

Elle aussi sur « la Clermontoise », découvrez la cité de Castelsagrat. Un passé wisigothique, une église véritable explosion de style baroque, une place où il fait bon flâner, entourée de galeries sur quatre côtés, soutenues par des arcs de pierre de plein cintre et longées de maisons à pans de bois.



Puymirol

La bastide de Puymirol, haut perchée sur son roc, avec vue à 360° sur la campagne environnante, a su garder son charme à travers les âges. Son église Notre-Dame-du-Grand-Castel bâtie au XIII^e siècle en est un beau témoignage. Dans l'enceinte des remparts, la vie s'organise autour des arcades et de la rue Royale.



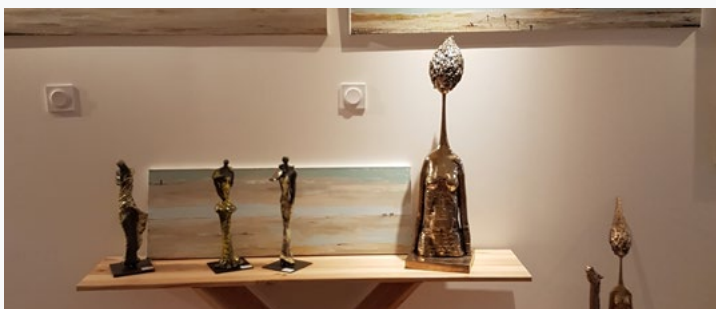
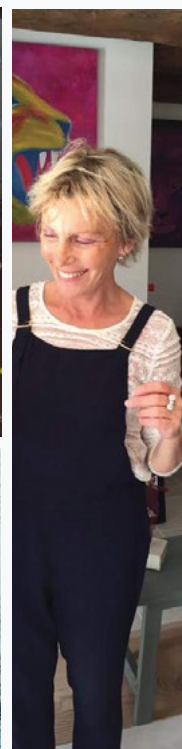
Château de Brassac

Enfin, aux passionnés d'histoire, grands comme petits, rendez-vous à Brassac où son château du XII^e siècle se visite de mai à septembre.



Art 27

La Boucle des Bastides - Montjoi



Nichée au cœur de la bastide médiévale de Montjoi, la galerie Art 27 est un havre de couleurs, de gaieté, de générosité aussi. Le sourire chaleureux de l'hôte **Edwige Capelle** et l'attention qu'elle porte à chacun de ses visiteurs donnent, dès que l'on passe le seuil de cette belle maison à colombages, le ton et l'esprit du lieu.

Ici les horizons artistiques se côtoient et se rencontrent dans une improbable harmonie. Chaque univers, chaque matière, chaque technique nous racontent une histoire singulière que l'hôte des lieux fait partager avec plaisir et expertise. **L'éclectisme y est revendiqué comme une richesse, un regard aiguisé sur le monde, sur les tendances, sur les voyages auxquels les œuvres nous convient.**

Tout ici invite à la découverte et à la rêverie. Dans ce lieu clair et serein, les peintres, sculpteurs, graveurs et autres plasticiens se répondent, les couleurs se conjuguent, les techniques se rencontrent, les matières se confrontent

pour offrir aux visiteurs d' « Art 27 galerie » une palette d'alléchantes propositions.

Le fer, le bronze, la terre, le papier, la mosaïque, la résine, les huiles, les acryliques nous promènent au cœur des matières et des techniques bien sûr, mais surtout au cœur des inspirations et des émotions.

L'engagement des artistes, jeunes talents ou de renommée internationale, présents entre les murs d'Art 27, l'engagement de celle qui l'a créée font de cette galerie un **lieu singulier, précieux et vivant** où artistes et visiteurs aiment à s'attarder.

ART 27
Galerie

GALERIE ART 27

Rue du Porche

82400 Montjoi

06 38 93 43 61

<http://art27galerie.com>



Michel Trama

La Boucle des Bastides - Puymirol



Il est des endroits d'exception : le Relais & Châteaux Michel Trama est de ceux-là. Cet établissement de luxe garantit une halte placée sous le signe de l'émerveillement.

Installée dans une bastide du XIII^e siècle pleine de charme, cette ancienne demeure de Raymond VII, comte de Toulouse, saura sans nul doute vous séduire : pierres blanches, poutres au plafond, cheminées d'époque et tomettes anciennes font de ce lieu un endroit unique.

Havre de paix idéal pour un séjour romantique, touristique ou d'affaires, placé entre beauté et charme.

L'hôtel 5 étoiles Relais & Châteaux dévoile aux visiteurs

ses atouts authentiques auxquels se mêle habilement une décoration majestueuse et théâtrale, revisitée par le célèbre architecte d'intérieur Jacques Garcia. Grâce à de grandes tapisseries murales, des lustres fastueux, des statues, des tapis chinés, des fauteuils de velours et un mobilier imposant du XVIII^e, l'artiste a fait de cet établissement de charme, un lieu d'exception.

Le restaurant gastronomique du Chef Michel Trama, 2 étoiles au Michelin, affiche fièrement sa signature : celle d'une cuisine créative et originale mettant le produit, l'assaisonnement et la cuisson parfaite au cœur du plat avec les produits du terroir.



TRAMA
★★★★★

LE RELAIS & CHÂTEAUX MICHEL TRAMA
52, rue Royale
47270 Puymirol
05 53 95 31 46
www.aubergade.com/fr/



La grange de Truffes

La Boucle des Bastides - Montjoi

La Grange de Truffes vous attend. 600 m² dédiés à la brocante, aux antiquités et aux vinyles.

Découvrez la Grange de Truffes, une vraie brocante à la campagne dans un lieu unique. **Un espace d'exposition, d'inspiration d'ici et d'ailleurs, d'objets d'hier et d'aujourd'hui**, des pièces uniques, des objets de curiosité.

une brocante poétique, d'émotion et de hasard...

La Grange de Truffes vous offre un moment d'évasion, un voyage dans le temps, une escale propice à la rêverie, la mémoire de notre enfance.

Immense collectionneur depuis 20 ans de vinyles, phonographes et tourne-disques anciens révisés, la Grange de Truffes met son butin à la vente pour la première fois. Voici la bonne adresse pour les amateurs de musiques en tous genres !



OUVERT D'AVRIL À OCTOBRE
DU JEUDI AU DIMANCHE
DE 11 H À 19 H

HORAIRES CONSULTABLES EN
CONTACTANT LE 06 32 19 84 41



LA GRANGE DE TRUFFES

Lieu-dit « Truffes » - 82400 Montjoi

06 32 19 84 41

lagrangedetruffes@orange.fr

www.au-grenier.fr





DEUX SŒURS en Aquitaine

La Boucle des Bastides - Clermont-Soubiran



Bienvenue chez Catherine & Isabelle Orliac, héritières de Jean Orliac, fournisseur de la Cour de France en 1780.

Deux sœurs à la tête d'un vignoble sur les premiers coteaux de Garonne vous racontent une histoire frappante de leur famille sur ces terres. Leur histoire et la qualité des vins qu'elles produisent les amènent à être servis sur de grandes tables comme au restaurant Ore d'Alain Ducasse à Versailles, et à être reconnus par le grand dégustateur Michel Bettane qui dit de leur travail dans l'Express : « Il nous arrive de manquer de curiosité et de flair. Depuis de longues années, dans le Lot-et-



“ Catherine et Isabelle vous invitent à découvrir leur vin rouge et rosé et à partager un moment d'agrément au Château Labastide Orliac. ”

Garonne, les sœurs Orliac, Catherine et Isabelle, élaborent sans que le Tout Planète du vin y prête la moindre attention, l'un de ces grands produits de terroir dont la France a le secret. Un petit frère des Lafleur de Guinaudeau, des Rayas de Reynaud ou des Clos-rougeard. »



**CHÂTEAU LABASTIDE ORLIAC
PROPRIÉTAIRE DEPUIS 1750**

47270 Clermont-Soubiran
05 53 87 41 02 - 06 08 69 02 27
www.labastide-orliac.com



Au coin de ma grange

La Boucle des Bastides - Castelsagrat

C'est à Castelsagrat, une exceptionnelle bastide, que Béatrice Crabières a ouvert son atelier de peintures et décoration.

Poussez la porte de cette grande et mystérieuse maison, vous découvrirez des **objets, lustres, peintures qui vous transporteront dans un autre monde.**

L'artiste Béatrice Crabières, formée à l'école d'enluminures d'Angers, s'est orientée vers la décoration polychrome de meubles et objets du quotidien, dans un esprit XVIII^e : les panneaux d'une simple armoire deviennent paysages bucoliques d'un autre temps, les modestes objets s'ornent de fleurs et d'oiseaux, les lourds meubles Henri II gagnent en grâce et en douceur, une fois repeints, patinés, enrichis de faux marbres.

Béatrice Crabières propose aussi de **la décoration d'intérieurs : peintures à la chaux colorée de pigments traditionnels, fresques murales, trompes l'œil, grandes toiles peintes** évoquant les trumeaux des siècles derniers. Elle restaure aussi des **statues polychromes d'églises, peint des moteurs de motos mythiques, crée**



des bijoux baroques évoquant le style vénitien ou bohème.

Ne ratez pas la petite pièce à l'entrée consacrée à la **petite brocante (verreries anciennes, terres cuites paysannes, faïences à motifs).**



“
Tout au long de l'année, frappez à sa porte et demandez à visiter ce lieu, elle vous recevra avec tout le charme et la gentillesse qu'elle met dans son accueil.
 ”

AU COIN DE MA GRANGE

Béatrice Crabières

7, place de la Liberté - 82400 Castelsagrat

06 79 21 54 02

beatricecrabieres@gmail.com


MOULIN DE JOUENERY ET SPA

Lieu-dit de Jouenery

82190 Brassac

05 63 32 09 31 ou 06 98 22 77 28

contact@moulindejouenery.frwww.moulindejouenery.fr

Moulin de Jouenery et spa

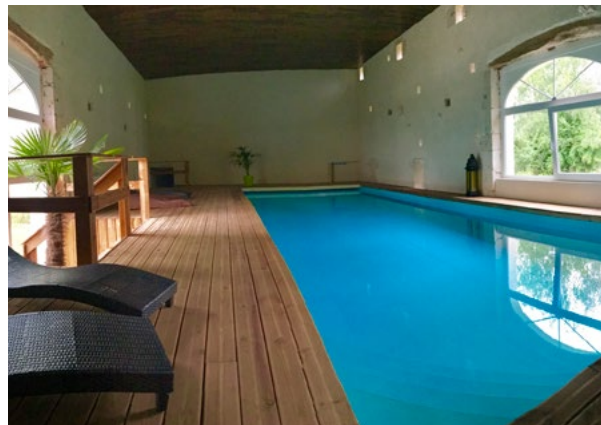
La Boucle des Bastides - Brassac

Le Moulin de Jouenery et Spa, bâtie du XVII^e siècle aux airs de château, **vous accueille tout au long de l'année à Brassac, Tarn-et-Garonne.** Ici, selon l'expression consacrée, le temps suspend son vol...

Sur le domaine, planté d'arbres centenaires, de prairies naturelles, et bordé d'une paisible rivière, **5 chambres sublimes vous tendent les bras**, dans une décoration de style évoquant le voyage. Offrant une vue sur le jardin ou la rivière, elles disposent d'une salle de bains privative et sont équipées d'une télévision à écran plat et d'une connexion wifi gratuite. **Doté d'une plage privée et d'un accès direct à la rivière Séoune**, le Moulin de Jouenery et Spa dispose également de terrasses agrémentées de chaises longues. Le murmure de la rivière ajoute au côté bucolique de cet authentique cadre champêtre.

Un lieu idéal pour se ressourcer, une bulle de bien-être en pleine nature, un cadre véritablement exceptionnel.

L'espace bien-être et son spa sauront également vous accueillir durant votre séjour, avec sa gamme de produits bio, pour **un massage relaxant ou un moment de détente.** Sans oublier la piscine couverte, avec son eau à 29 °C toute l'année.



Escapade en Gascogne Lomagne



Évadez-vous en Gascogne Lomagne, un territoire authentique, calme et accueillant, dont Lectoure est le cœur. Prenez le temps de découvrir des paysages et des villages merveilleux.

Lectoure

Bienvenue en Lomagne gersoise. Du haut de son oppidum fortifié, Lectoure, l'antique « Lactora », recèle bon nombre de trésors.

Étirée sur son promontoire rocheux, la ville est encadrée d'un côté par la masse compacte de son château, de l'autre par la flèche orgueilleuse de sa cathédrale gothique. Ne ratez pas le palais épiscopal, aujourd'hui hôtel de ville. Lectoure s'enorgueillit également d'hôtels particuliers cossus, comme l'hôtel de Bastard, et de maisons dignes d'intérêts. Musées, antiquaires et ateliers d'artistes vous accueillent. C'est également à Lectoure qu'est cultivé le pastel dont le bleu incomparable a fait la renommée du pays de Cocagne.



Castéra-Lectourois

À 8 km de là, découvrez le petit village de Castéra-Lectourois, bâti sur un éperon rocheux. Passez les belles maisons anciennes, les puits du XII^e siècle, et profitez depuis la terrasse de la vue sur une grande partie de la vallée du Gers et la campagne environnante.





La collégiale de la Romieu

À une petite dizaine de km de Castéra-Lectourois, visitez la collégiale de la Romieu, inscrite au patrimoine mondial de l'humanité par l'Unesco, site incontournable du tourisme gersois, fondée au XIV^e siècle.



Marsolan

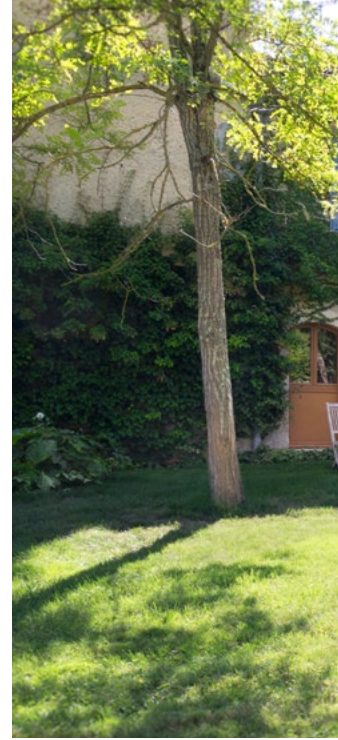
Sur la route du retour à Lectoure, arrêtez-vous à Marsolan, ancien castelnau, construit sur le penchant sud du plateau, avec ses étalements de maisons à l'aspect méditerranéen. Vous pourrez notamment y voir son belvédère avec un magnifique point de vue, sa halle, son église, avec son jardin classé et son orgue rénové, véritable joyau. La fontaine romaine également restaurée, qui dans un écrin de verdure, invite au repos et à la méditation.





Maison Ardure

Escapade en Gascogne Lomagne - Terraube



A la Maison Ardure, demeure romantique aux pierres plusieurs fois centenaires, vous avez rendez-vous avec la douceur de vivre.

Florence et Michel vous accueillent avec le sourire et vous ouvrent les portes de cette ancienne métairie du château de Terraube, décorée avec goût et authenticité.

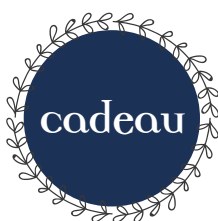
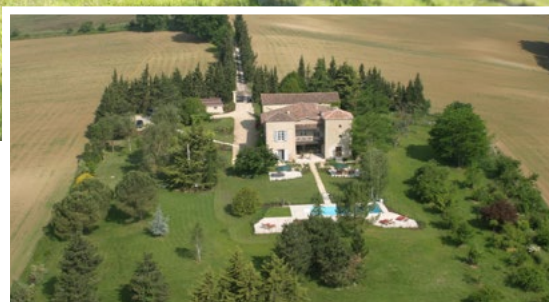
Laissez-vous séduire par le charme apaisant qui opère entre ces murs.



Invitation à la détente

- 5 chambres spacieuses et chaleureuses avec douche balnéo, TV, WIFI
- Espace bien-être avec spa, hammam, massages
- Piscine extérieure chauffée
- Location de VTT électriques

“Un coin de paradis
parmi les fleurs du soleil”



Offre spéciale pour les lecteurs :
1 terrine gasconne offerte pour tout séjour
de 2 nuits minimum en basse saison



MAISON ARDURE
Florence & Michel Ghys
32700 Terraube
05 62 68 59 56
maisonardure@gmail.com
www.ardure.fr

maisonArdure





Hôtel*** de Bastard Restaurant

Escapade en Gascogne Lomagne - Lectoure



En franchissant le porche séculaire de l'Hôtel de Bastard-Castaing, bâtiment inscrit aux monuments historiques et devenu l'hôtel restaurant de Bastard, vous entrez dans un lieu chargé d'histoire.

Construit à la fin du XVIII^e siècle, cet hôtel particulier est situé en contrebas de la rue Nationale, artère principale du centre-ville de Lectoure, à deux pas de l'imposante cathédrale Saint-Gervais-et-Saint-Prottais.

On accède à l'hôtel restaurant de Bastard par un portail en retrait dans la rue Lagrange pour gagner une cour intérieure en galets roulés devenue terrasse ouverte sur les toits et la vallée située au nord de la ville. Le bâtiment principal qui

révèle une architecture néo-classique et sobre, en pierre de taille inspirée du courant bordelais, s'élève sur trois niveaux et abrite une grande partie de **l'hôtel classé 3 étoiles et le restaurant gastronomique**. Dans les salons cosy, les murs, plafonds et trumeaux de cheminées portent des décors en plâtre moulé et sculpté évoquant des thèmes variés : la nature, la mythologie, la musique et la guerre. Parquets d'origine et grandes fenêtres à larges carreaux et imposte galbée s'ouvrant sur le jardin complètent le tableau. On accède aux chambres par un escalier d'époque en châtaignier. Certaines

L'hôtel de Bastard,
poétique parenthèse enchantée,
le charme de l'ancien.

ont vue sur Lectoure, d'autres sur la campagne environnante. À la belle saison le petit déjeuner est pris sur **la terrasse**. L'après-midi, il est possible de se détendre dans le jardin tout en profitant de **la piscine extérieure chauffée**. Les maîtres mots de la maison : **l'accueil et la convivialité**. Annick & Philippe Birckel, les hôtes du lieu depuis 2015, et tous les membres de leur équipe attachent beaucoup d'importance à l'accueil de leurs clients. Dans un lieu qui en impose, ils veulent d'abord que l'on passe un bon moment. L'atmosphère est résolument détendue et conviviale.



Historique de l'Hôtel de Castaing

L'hôtel particulier fut construit par François-Dominique de Castaing qui connut une ascension sociale remarquable de par sa carrière militaire. Sa mère n'est autre que Marguerite de Bastard, issue d'une famille de parlementaires toulousains ayant de lointaines attaches lectouroises.

François-Dominique vit à Lectoure à la Révolution, période qu'il traverse sans être inquiété : son caractère bienveillant à l'égard des événements, sa participation généreuse aux œuvres de bienfaisance et son appartenance à la loge maçonnique y furent sans doute pour beaucoup.

Marié sans enfant, François-Dominique de Castaing choisit pour héritier, avant sa mort en 1821, Jean-Baptiste de Bastard. Il lui lègue une maison de maître (l'hôtel particulier en question) et plusieurs métairies.

Le Baron de Bastard meurt assez jeune. Sa veuve réside alors à l'hôtel avec quatre domestiques. Elle y mène une vie assez mondaine et tient à l'hôtel un des salons les plus raffinés de la région. À son décès, l'hôtel particulier est acheté par Alexandre Dufour, bourgeois lectourois. Plus tard, la ville transforme la bâtisse en hôtel restaurant.

côté cuisine

Le restaurant de l'hôtel propose pour le midi, les jours de semaine, une formule déjeuner et une carte bistro. Le soir et le week-end, c'est une cuisine plus enlevée haute en saveurs avec de beaux plats gastronomiques travaillés par le chef Pascal Périgaud et son équipe. **Sa production culinaire est créative et fait la part belle aux produits de saison de qualité.** Parmi ceux-ci, le melon de Lectoure et le pruneau qui proviennent de Lagarde Fimarcon pour l'un et de La Romieu pour l'autre. La carte gastronomique du restaurant est renouvelée 4 à 5 fois l'année. À la belle saison, les repas sont pris sur l'agréable terrasse.



un chef ! une passion !

Auvergnat d'origine, Pascal Périgaud a posé ses valises en Lomagne en 2016. Avant de prendre en charge la brigade de l'hôtel restaurant de Bastard, il était pendant cinq ans aux commandes de la cuisine dans un établissement similaire dans le Lot.

La cuisine de Pascal est une cuisine d'instinct ; on y retrouve toute sa passion et son application à transformer au mieux chaque produit. « Travailler avec lui au renouvellement de la carte, quatre à cinq fois l'an, est à chaque fois un bel exercice de créativité », dit Philippe Birckel, propriétaire du lieu.

« PASCAL PÉRIGAUD RÉALISE DES PLATS DONT ON NE S'ENNUIE JAMAIS, DU DÉBUT À LA FIN DE LA DÉGUSTATION »

indique Annick Birckel.

côté cave, les vins du sud-ouest, notamment avec deux domaines de Lectoure

(Domaine d'Arton et Domaine de Mirail) sont largement présents sur une carte des vins construite autour de produits de toutes les régions viticoles françaises, sélectionnés avec attention.




Quelques belles découvertes sont promises aux amateurs.

Les fins de repas peuvent, en toute modération, se prolonger avec la dégustation d'un armagnac millésimé issu d'une très large collection exposée au bar de l'hôtel.

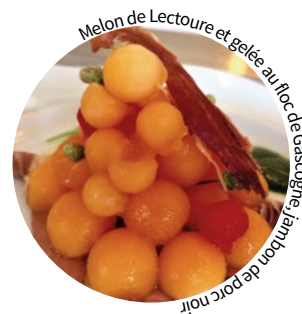


HÔTEL DE BASTARD

Rue Lagrange
32700 Lectoure
05 62 68 82 44
info-booking@hoteldebastard.com
restaurant@hoteldebastard.com
www.hotel-de-bastard.com



Le melon de Lectoure, une histoire de famille



Nathalie et Pierre Bense produisent sur 2 hectares du melon de Lectoure en n'employant **aucun insecticide** ; ce sont par ailleurs les abeilles de leurs ruches qui servent à la fécondation des melons. Depuis peu leur fils, Guillaume, qui a suivi une formation agricole, est à leurs côtés et se prépare à prendre

Cette exploitation produit le célèbre melon de Lectoure sans insecticide ni chambre froide.

un jour la relève de cette activité passionnante. En saison, du 15 juin au 15 septembre, **les melons gorgés de sucre sont ramassés tous les jours à maturité** et ne sont pas passés en chambre froide pour préserver leurs arômes et la texture de leur chair. L'exploitation de Bellevue fournit le restaurant de l'hôtel de Bastard qui recherche la qualité et la fraîcheur des produits.

SCEA de Bellevue - Nautique - 32700 Lagarde Fimarcon - 05 62 68 88 88

MACARONS CACAHUÈTES À LA MOUTARDE DE GASCOGNE

RECETTE ORIGINALE, FACILE À REPRODUIRE, POUR UNE MISE EN BOUCHE ACCOMPAGNANT L'APÉRITIF.

PRÉPARATION, CUISSON et FINITION

Étape 1. Faire ramollir la gélatine quelques minutes dans un litre d'eau froide, puis la faire fondre dans la crème liquide (50-100 g) chauffée à 60 °C. Monter la crème restante au batteur sans trop la serrer.

Étape 2. Dans un bol, mélanger la gélatine à la Moutarde de Gascogne et incorporer délicatement à cette masse la crème semi-montée. Réserver au frais.

Étape 3. Hacher au blender les cacahuètes en poudre, volontiers un peu grossière pour garder du croquant.

Étape 4. Batre les blancs d'œufs avec la totalité du sucre semoule jusqu'à obtenir un appareil assez ferme.

Étape 5. À l'aide d'une spatule, incorporer ensuite le sucre glace puis la poudre de cacahuètes.

Étape 6. Coucher l'appareil à l'aide d'une poche munie d'une douille ronde N° 8 sur un tapis de cuisson en silicone posé sur une plaque de cuisson. Faire des tas espacés d'environ 2 cm. Laisser sécher 30 minutes à température ambiante pour obtenir une fine croûte.

Étape 7. Cuire dans un four à 160 °C (idéalement à chaleur tournante) pendant 7 à 8 minutes selon. À la sortie du four, laisser refroidir à température ambiante avant de manipuler les macarons.

Étape 8. Sortir du frais la crème à Moutarde de Gascogne 15 minutes avant de l'utiliser. A l'aide d'une petite spatule plate, badigeonner le fond de la moitié des macarons avec un peu de crème à la Moutarde de Gascogne et assembler avec l'autre moitié. Servir et déguster.



INGRÉDIENTS (pour environ 30-35 pièces)

MACARONS :

- 100 g de blanc d'œufs (env. 3 pièces)
- 25 g de sucre semoule
- 125 g de cacahuètes crues (non salées)
- 220 g de sucre glace

crème de moutarde :

- 250 g de crème liquide à 35 % de MG
- 1 feuille de gélatine (2 grammes)
- 70 g de moutarde de Gascogne



LE DOMAINE de nazère

Escapade en Gascogne Lomagne - Avezan

Niché au cœur des vallons du Gers, en Lomagne se cache le Domaine de Nazère où Valérie et Antoine Cournot vous accueillent dans leur restaurant, leur gîte et leur maison d'hôtes de luxe.

Ensemble de bâtisses anciennes restaurées avec goût dans une nature préservée, **Nazère rythme avec calme doux et luxe non ostentatoire.** Avec son parc arboré de 6 hectares, ses arbres centenaires, **son tennis, son putting-green et sa piscine entourée d'oliviers**, Nazère est un lieu de sérénité où vous pourrez vous ressourcer, découvrir les richesses de la région et savourer les plaisirs de la table.

RESTAURANT ET TABLE D'HÔTES



Régalez vos papilles au restaurant « Nazère La Table ». Amoureux de la nature où il puise son inspiration, **le Chef Philippe Miard vous propose une cuisine généreuse et savoureuse.**



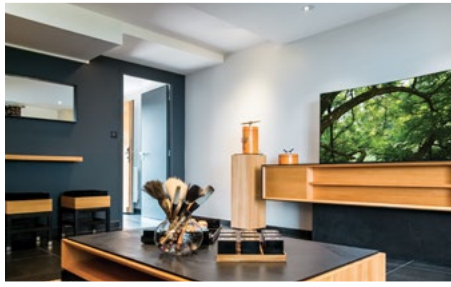
détente dans un écrin de verdure

Cachée derrière un vieux mur de pierres et entourée d'oliviers, **la piscine d'eau salée, couverte et chauffée selon les saisons**, offre un magnifique panorama sur la campagne.

S'évader, rêver et se prélasser au soleil, confortablement installé sur l'une des chaises longues.

Un tennis, un boudrome et un putting-green séduiront les plus sportifs. Enfin, laissez-vous porter par une apaisante séance de massage.





LES SUITES UN RETOUR AUX SOURCES

Nos 5 suites nous permettent de vous recevoir le temps d'une nuit, d'un week-end ou plus encore.

Spacieuses, lumineuses, décorées avec soin de meubles anciens, elles vous invitent au calme et à la détente.

Un petit déjeuner copieux et gourmand vous permettra de bien démarrer la journée !



“ Classé 5 étoiles par Gîte de France, le gîte offre des prestations de luxe et de qualité. ”

LE GÎTE DEMEURE DE CHARME

Le gîte dit « La Maison Haute » présente une capacité d'accueil de 8 personnes.

Belle bâtisse géroise sur 2 niveaux avec, au rez-de-chaussée, salon, salle à manger, cuisine et terrasse.

À l'étage, 4 chambres, dont une en duplex, avec chacune leur salle de bains.

La magie des séminaires à la campagne

Dans cet environnement propice au travail, qui invite chaque professionnel à se sentir comme chez lui, **vous pourrez organiser vos réunions de travail, vos séminaires d'entreprise, un cocktail, une conférence de presse, ou tout autre événement festif...**

Ne vous occupez de rien, on s'occupe de tout pour des réunions efficaces et clé en main !

DOMAINE DE NAZÈRE

Restaurant gourmand
Maison d'Hôtes et gîte de Charme
32380 Avezan
05 62 64 39 01
contact@nazere.fr
www.nazere.fr





safran de Lectoure

Escapade en Gascogne Lomagne - Lectoure

La safranière est implantée au nord de la ville, à environ 2 km du centre, sur un coteau exposé plein sud, avec vue imprenable sur la cathédrale de Lectoure.

Découvrez la safranière et les poivriers, sur lesquels est récolté fin août/début septembre **le poivre du Sichuan**. « Une terrasse est à votre disposition aux beaux jours pour y déguster un panel de produits exquis, transformés par nos soins exclusivement, autour du safran : **café gourmand avec biscuits au safran** (version classique et version sans gluten), yaourts au safran, tiramisu au safran, soupes de fruits au safran, macarons au safran... » Vous pourrez bien entendu profiter de la boutique pour vous approvisionner en miel acacia-safran, huile d'olive au safran, biscuits au safran, gelées, confitures et safran en pistil.

Découvrez les bienfaits et les secrets du safran.





SAFRAN DE LECTOURE
Lieu-dit Au Diné
32700 Lectoure
06 17 10 73 55
www.safraan-de-lectoure.com



Jours et horaires d'ouverture sur notre page Facebook

ARTISANAT

Le bleu de Lectoure

Escapade en Gascogne Lomagne - Lectoure

Le bleu de Lectoure est un bleu de pastel artisanal, confectionné à Lectoure. Il permet d'obtenir des nuances de bleu exceptionnelles ! Autrefois très prisée pour teindre les textiles, cette couleur magnifique (signe de noblesse) fût aussi utilisée par **les peintres et les décorateurs de toute l'Europe** ! Depuis 1994,

la société Le Bleu de Lectoure, constituée **de véritables artisans passionnés**, fait revivre ce savoir-faire et propose toute une gamme de produits originaux : peintures, cosmétiques, beaux-arts, textiles...

vous aussi, voyez la vie en bleu !



BLEU DE LECTOURE
55, rue Alsace-Lorraine
32700 Lectoure
05 62 28 14 93





Quercy des îles

Montaigu-de-Quercy



“ *Le Quercy des îles,
un apéritif phare du sud-ouest
à découvrir absolument.* ”



Mathieu gérant
de Quercy des îles

Apéritif de fabrication artisanale, le Quercy des îles porte le goût du rêve et du voyage avec sa couleur or intense aux reflets ambrés.

Le Quercy des îles est produit par une famille d'entrepreneurs amoureux de notre patrimoine, installée à Montaigu-de-Quercy dans le Tarn-et-Garonne, à une trentaine de kilomètres au nord de Moissac.

Le **Chasselas de Moissac**, raisin de table grand cru classé, inscrit au patrimoine culturel français par l'UNESCO, qui entre dans la recette secrète du Quercy des îles, est issu de leurs vignes. Celles-ci sont conduites **dans le cadre d'une agriculture raisonnée, respectueuse de l'environnement**. À l'automne lors de la cueillette, le chasselas est pressuré dans leur atelier puis immédiatement muté au **rhum flamboyant de la Martinique**. Ils y ajoutent de la

vanille rare de Tahiti, **100 % gousses de vanille naturelle et fine au parfum exceptionnel**, sans colorant et sans arôme artificiel, et du **piment d'Espelette**, diamant rouge du Pays basque, qui apporte une belle note de fraîcheur aux papilles et permet d'allonger la caudalie.

Dix-huit mois d'élevage en fûts de chêne lui confèrent élégance, originalité et révèlent sa puissance aromatique.

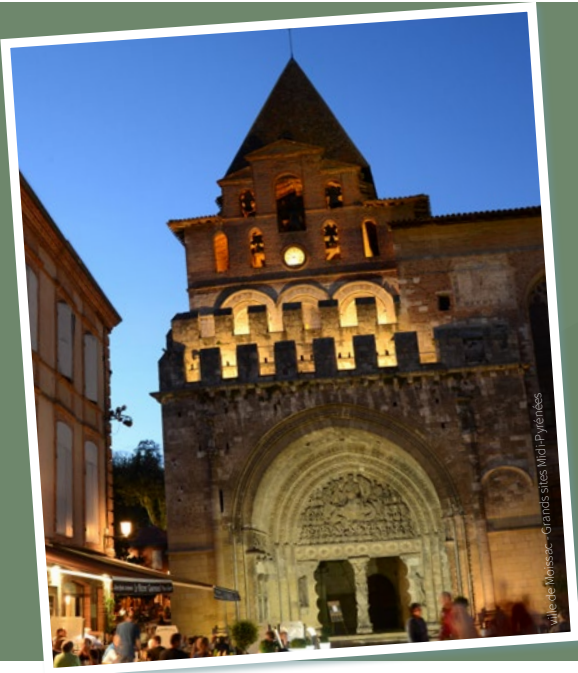


QUERCY DES ÎLES

Le Bousquet
82150 Montaigu-de-Quercy
05 63 04 31 25
contact@quercydesiles.fr

Balades à Moissac

Sur les berges du Tarn, les coteaux du Bas Quercy d'un côté, la plaine de Gascogne de l'autre, s'étend Moissac. Architecture, histoire, promenades et découvertes vous y attendent.



Classée Ville d'art et d'histoire depuis 2012, Moissac est riche d'un exceptionnel patrimoine architectural. L'abbaye Saint-Pierre, fondée il y a plus de mille ans, en est le plus bel exemple. Son cloître et son tympan sont inscrits au patrimoine mondial par l'UNESCO depuis 1998.



À ne pas manquer, à seulement 2 km du centre-ville : **le pont du Cacor**. Cet ouvrage d'art atypique du milieu du XIX^e siècle est un des 3 plus longs ponts-canaux de France. Son tablier en brique et pierre porte **le canal des Deux-Mers** sur 356 mètres au-dessus du Tarn. Plus de 1200 bateaux le franchissent chaque année ainsi que 80 000 cyclistes. Il s'inscrit sur une boucle de randonnée pédestre de 7 km très appréciée. À moins



que vous ne préférerez les randonnées au milieu des nombreux vergers et vignes sur les coteaux. **Le Chasselas de Moissac, le plus célèbre des raisins de table**, vient d'être inscrit à l'Inventaire national du patrimoine culturel immatériel. Dégustez-le à table ou en boisson. Ne quittez pas la ville sans avoir goûté **un Quercy des îles à l'apéritif**. On ne vous en dit pas plus. Si le Chasselas vous intéresse, pensez à découvrir les fermes chasselatières, ouvertes toute l'année aux visiteurs. **Renseignements auprès de l'office de tourisme.**



“ Moissac vous étonnera aussi par la présence de bâtisses de style art déco. C'est une des villes du sud-ouest qui comporte le plus bel ensemble de demeures « populaires » art déco. Surprenant non ? ”



Plan d'eau de Saint-Nicolas-de-la-Grave

À quelque 5 km du centre de Moissac, à la confluence du Tarn et de la Garonne, le plan d'eau de Saint-Nicolas-de-la-Grave vous attend pour des activités nautiques et ludiques : promenades en VTT, pique-nique, randonnées, pêche et piscine...

Rejoignez le village de Saint-Nicolas-de-la-Grave, son château et ses arcades.



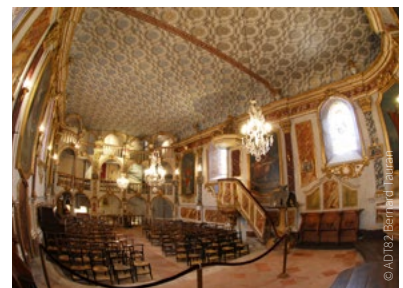
Belleperche

À une quinzaine de kilomètres au sud de Moissac, à Cordes-Tolosannes est située Belleperche, l'une des trois plus riches abbayes cisterciennes du Midi. Elle est, depuis 2002, un centre d'histoire et d'illustration de l'art de la table.

autour

Lachapelle

Enfin, à une trentaine de kilomètres au sud-ouest de Moissac, le superbe intérieur de style baroque de l'église de Lachapelle vaut le détour. Il date de 1776.





Roses & Botanique

ARTISAN FLEURISTE

Baies, fleurs fraîches et feuillages divers, Bouquets bucoliques, Fleurs séchées, fleurs stabilisées

CRÉATIONS ORIGINALES - OBJETS DE DÉCORATION

Plantes fleuries, Plantes d'exceptions, Succulentes, Suspensions, Terrariums...

16 av. du Midi – 82400 GOLFECH - 05 63 32 22 42

www.facebook.com/rosesetbotanique



MAISONS & PASSION

Plaisir d'offrir et de décorer

Au cœur du village de Saint-Nicolas-de-la-Grave

Allée Joseph-Lasserre
82210 Saint-Nicolas-de-la-Grave
05 63 94 81 50



ARTS DE LA TABLE - CADEAUX
DÉCORATION

www.decoration-sainnicolasdelagrave.fr



Le Manoir Saint Jean

Balades à Moissac

À 9 km de Moissac, ville d'art et d'histoire, le Manoir Saint Jean et son parc aux arbres centenaires, invite à la détente.

Au cœur d'un paysage de vergers et de vignes, le Manoir Saint Jean n'est pas seulement **un hôtel et un restaurant, c'est aussi une grande et magnifique demeure ancienne**, représentative de l'architecture néo-classique du XIX^e siècle rénovée et décorée avec passion par Anne-Marie Morgadès.

“ *Amoureuse de sa région, Anne-Marie Morgadès vous fera découvrir ses trésors, son patrimoine, sa gastronomie.* ”

LE MANOIR SAINT JEAN

Saint-Jean-de-Cornac
82400 Saint-Paul-d'Espis
05 63 05 02 34
www.manoirsaintjean.com

Côté hôtel, le Manoir Saint Jean comprend plusieurs suites de grand confort, spacieuses et raffinées, avec salon privatif ainsi qu'une salle de bains attenante équipée de douche et baignoire.



Pour son restaurant, la politique gastronomique du Manoir Saint Jean est de vous faire profiter du must des produits de la région. **Ainsi, en fonction des marchés et des saisons, le Chef vous composera de beaux menus, faisant la part belle aux produits locaux et biologiques.**

Entouré d'un parc d'un hectare aux arbres centenaires avec un jardin à la française à l'entrée et une gloriette romantique dans le jardin situé à l'arrière, le Manoir Saint Jean promet détente et sérénité.

JARDINERIE - ANIMALERIE

Les Jardins de Moissac



Ouvert
tous les jours

de 9h à 12h
de 14h à 19h

Plants de potager
Produits phytosanitaires
Oliviers
Plantes d'intérieur
Rosiers

Un espace de **plus de**
2 300 m² de végétaux
et d'articles de jardin.

LARGE CHOIX DE VÉGÉTAUX,
DE DÉCORATIONS D'EXTÉRIEUR
ET D'INTÉRIEUR.

70, impasse Kiwi - ZI Saint-Pierre
82200 Moissac

05 63 04 03 57

jardinsdemoissac@free.fr

showroom
conseils d'achat
et d'entretien
devis sur demande



L'hôtel Le Pont Napoléon est un établissement plein de charme aux chambres calmes et spacieuses.



LE PONT NAPOLEON

Balades à Moissac

Au pied du pont éponyme qui enjambe le Tarn, **Le Pont Napoléon**, classé 2 étoiles, propose 15 chambres climatisées, décorées individuellement avec goût, un restaurant, une salle de séminaire de 15 personnes, un spa et un garage privé pour voitures et vélos.

en bordure du tarn, à deux pas de ses rives propices aux balades

Sa terrasse sur le Tarn offre un cadre exceptionnel pour une table mettant en valeur les produits du terroir. Son spa garantit un moment de détente bien mérité lors d'une séance de hammam, sauna ou jacuzzi. Des massages aux huiles essentielles de Madagascar complètent l'offre pour un véritable lâcher prise.

LE PONT NAPOLEON

2, allée Montebello
82200 Moissac
05 63 04 01 55

contact@le-pont-napoleon.com
www.le-pont-napoleon.com/fr



« LE PONT NAPOLEON OFFRE UN SERVICE ET DES PRESTATIONS DE QUALITÉ POUR UN SÉJOUR À LA MAISON LOIN DE CHEZ SOI. »





cristal'ine

Moissac

En plein cœur de Moissac, la boutique CRISTAL'INE vous accueille du mardi au dimanche. Découvrez un grand choix de pierres et de minéraux. Vous trouverez aussi des livres, CD, encens, bougies, neuvaines, attrapes rêves, objets tibétains (bols chantants et tin-chas), mug à thé, chats « porte-bonheur », parfums, bougies de Grasse, petits objets cadeaux.



Besoin de vous ressourcer et de vous détendre ? Un espace soins & détente vous attend chez CRISTAL'INE :

- séances de Bol d'air Jacquier pour l'**oxygénation cellulaire**,
- **soins énergétiques** avec bols chantants tibétains et cristaux.
- bio résonance, méthode d'**analyse énergétique corporelle**.
- lithothérapie, **médecine douce** qui se sert de l'énergie des pierres et des cristaux.



CRISTAL'INE

4 ter, place Roger-Delthil
82200 Moissac
05 63 04 47 31
www.cristaline.net

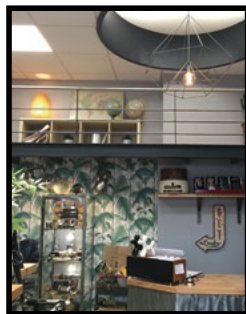


La boutique est au cœur du centre de ville.



Mille et une Nuits

Prêt-à-porter, accessoires, bijoux, parfums, relooking
Marie, Dany, Margaux & Nathalie vous accueillent et vous conseillent.



LEON & HARPER, MINIMUM,
SEE U SOON, ZAG, SATELLITE,
FRANCK HERVAL, NATURE...



www.mille-et-une-nuits.fr

17, rue de la République
82200 Moissac
05 63 04 26 20



La compagnie des bateaux carle

Moissac en bateau

Ne quittez pas Moissac sans avoir embarqué pour une croisière découverte de la ville et du pont-canal de Cacor. À la barre, Sylvie et Christian vous feront passer un merveilleux moment.

Venez-vous détendre en découvrant le joli port de Moissac, le passage des écluses, la traversée du pont-canal de Cacor surplombant le Tarn ou le pont tournant, toutes ces infrastructures qui témoignent du savoir-faire d'une autre époque. Écoutez le capitaine vous raconter l'histoire du canal, le fonctionnement d'une écluse et toutes les anecdotes de la navigation, et partager ainsi sa passion.



Vous pourrez aussi embarquer pour une croisière déjeuner. Vous apprécierez les spécialités régionales, élaborées par un traiteur. Vous trouverez en vente à bord vins et jus de fruits issus des producteurs locaux, dont le fameux jus de chasselas, tout en profitant des magnifiques paysages que le Tarn vous offre.



promenade sur le canal latéral

1h30

Tarif adulte : 12 €

Enfant -12 ans : 8 €

Enfant -5 ans : GRATUIT

croisière-déjeuner

3h15

Tarif adulte : 46€

Enfant -12 ans : 25€



COMPAGNIE DES BATEAUX CARLE

Quai Charles-de-Gaulle

82200 Moissac

06 50 50 52 10

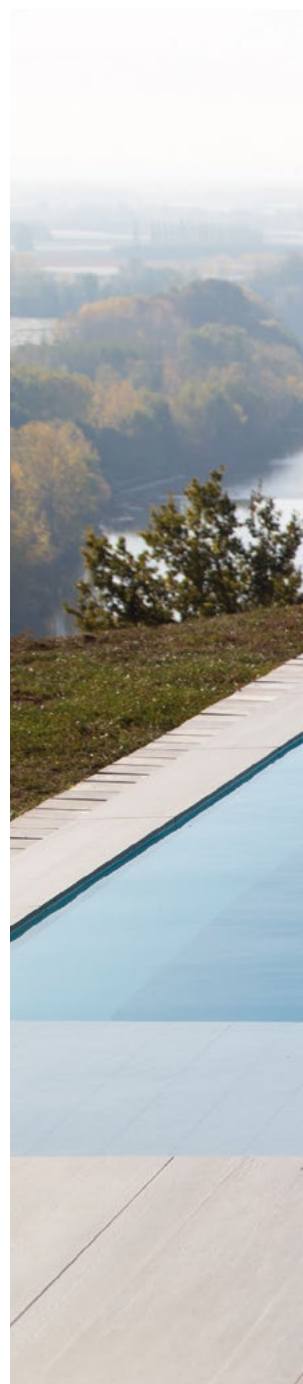
Créé en 1987, par son dirigeant actuel Dominique Vergnet, QUERCY BLEU est **le spécialiste régional incontesté dans le secteur de la fabrication de piscines traditionnelles.**

Avec QUERCY BLEU vous n'avez qu'**un seul interlocuteur** : nous sommes à l'écoute de votre projet et vous conseillons sur l'implantation idéale de votre piscine qui sera adaptée à votre environnement et à votre mode de vie.

QUERCY BLEU s'occupe de tout, pas besoin de rechercher et de coordonner plusieurs corps de métier. Nos équipes sont spécialisées et interviennent à chaque étape de la construction de votre piscine. C'est pourquoi QUERCY BLEU bénéficie d'une excellente réputation sur toute la région depuis près de 20 ans.



QUERCY BLEU, c'est aussi **une entreprise générale du bâtiment** capable de gérer conception et réalisation de tous travaux de maçonnerie pour votre **maison individuelle**, ou la **restauration de bâtiments anciens** dans le respect de l'architecture régionale.



QUERCY BLEU



PISCINES - SPAS - TENNIS - ENTREPRISE DE BÂTIMENT



Paret Neuve - 82150 Roquecor
05 63 95 22 21
www.quercy-bleu.com



HÔTEL^{***}
DE BASTARD

RESTAURANT

Rue Lagrange - 32000 Lectoure
05 62 68 82 44
info-booking@hoteldebastard.com
restaurant@hoteldebastard.com

www.hotel-de-bastard.com